

ZDP-5-DZP/373/RPO/1/2017

Rzeszów 10.11.2017 r.

## WYJAŚNIENIE

### treści Specyfikacji Istotnych Warunków Zamówienia (SIWZ)

dot. postępowania o udzielenie zamówienia publicznego pn.:

**Budowa łącznika drogi ekspresowej S-19 – drogi powiatowej na odcinku od węzła Rzeszów – Południe do drogi krajowej Nr 19 – Etap I**

**realizowanego w formule „zaprojektuj i wybuduj”**

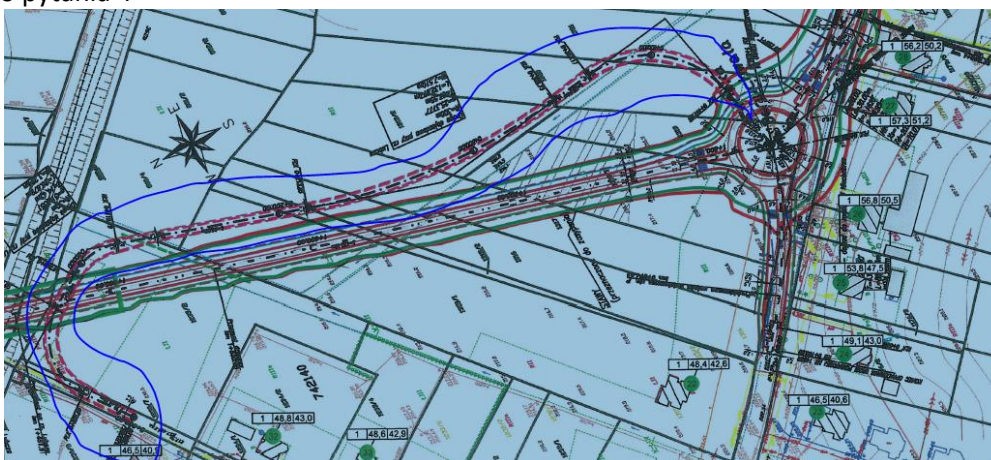
Powiat Rzeszowski otrzymał wniosek o wyjaśnienie treści Specyfikacji istotnych warunków zamówienia do w/w postępowania po upływie terminu określonego w art. 38 ust. 1 ustawy z dnia 29 stycznia 2004 r. Prawo zamówień publicznych (t.j. Dz. U. z 2017 r., 1579) (Pzp).

Działając w oparciu o art. 38 ust.1a, ustawy Pzp poniżej zamieszczono treść pytań wraz z wyjaśnieniem:

L.p.	Pytanie	Wyjaśnienie
1.	<p><i>Proszę o potwierdzenie czy zapewniona jest skrajnia pionowa pod linia WN przecinającą projektowaną drogę pomiędzy obiektem mostowym a rondem S4?</i></p> <p><i>W przypadku braku skrajni czy Zamawiający uzyska odrębna decyzje o środowiskowych uwarunkowaniach na przebudowę linii WN kolidującej zaprojektowaną drogą ze względu na to że jest to element potencjalnie negatywnie oddziaływujący na środowisko?</i></p>	<p>Zamawiający podtrzymuje zapisy zawarte w Programie Funkcjonalno-Użytkowym:</p> <ul style="list-style-type: none"> <li>- część opisowa – II.1.1.10. Inne obiekty oraz infrastruktura techniczna w pasie drogowym związana i niezwiązana z drogą (str. 41)</li> <li>- załącznik Nr 8 – Inwentaryzacja istniejącego stanu zagospodarowania terenu drogi oraz obiektów inżynierskich.</li> </ul> <p>W przypadku, gdy zaistnieje konieczność zmiany wydanej decyzji o środowiskowych uwarunkowań realizacji przedsięwzięcia lub uzyskania nowej decyzji o środowiskowych uwarunkowaniach realizacji przedsięwzięcia, Wykonawca zobowiązany będzie do jej zmiany lub do uzyskania nowej własnym kosztem i staraniem.</p> <p>Wprowadzenie przez Wykonawcę zmian powodujących konieczność zmiany decyzji o środowiskowych uwarunkowaniach lub uzyskania nowej decyzji o środowiskowych uwarunkowaniach realizacji przedsięwzięcia wymaga akceptacji Zamawiającego i nie może powodować przesunięcia terminu wykonania zamówienia lub wzrostu kosztów.</p> <p><i>Zamawiający zmienił zapisy Specyfikacji istotnych warunków zamówienia: Rozdział 1. Instrukcja dla Wykonawców - § 3 ust. 5 pkt 1; Rozdział 4. Istotne postanowienia umowy - § 9 ust. 3; - ZMIANA SIWZ zamieszczona na stronie internetowej w dniu 10.11.2017 r.</i></p>
2.	<p><i>Zgodzenie z zapisami PFU w wycenie należy przewidzieć dodatkową przebudowę 175m drogi gminnej nr 108464R, natomiast wydana „Decyzja o środowiskowych uwarunkowaniach realizacji przedsięwzięcia” nic nie wspomina o dodatkowej przebudowie. Zgodnie z zapisami PFU po stronie Zamawiającego jest uzyskanie decyzji DŚ ale po czyjej stronie jest opracowanie kary informacyjnej lub raportu?.</i></p>	<p>Decyzja znak: WI-KS.6220.1.39.2016 z dnia 07.03.2017 r. o środowiskowych uwarunkowaniach dla przedsięwzięcia pn. „Budowa łącznika drogi ekspresowej S-19 – drogi powiatowej na odcinku od węzła Rzeszów -Południe do drogi krajowej Nr 19 – Etap I” obejmuje rozbudowę całego odcinka drogi gminnej Nr 108464R zgodnie z zakresem wskazanym PFU.</p>

3.	<p>Jeżeli istnieje potrzeba wydania dodatkowej decyzji DUS to czy Zamawiającym wyrazi zgodę na podział inwestycji na dwa niezależne zadania, aby nie wstrzymywać składania wniosku ZRID?</p>	<p>Wyjaśnienie jak w pytaniu II.</p>
4.	<p>Proszę o informacje dlaczego została usunięta z dokumentacji projektowej droga serwisowa pomiędzy obiektem mostowym nad rzeką Lubczą a rondem S4 do obsługi przyległych działek?.</p> <p>(Czy na etapie opracowania PFU została przeanalizowana możliwość połączenia działek, które uległy podziałowi z drogi publicznymi? Chodzi tu przede wszystkim o działki położone pomiędzy obiektem mostowym nad rzeką Lubczą a rondem S4. Zgodnie z II wariantem z raportu środkowego wzdłuż wysokiego nasypu została zaprojektowana droga serwisowa. Proszę o potwierdzenie iż nie musi być ona realizowana w wariantcie który został wybrany - III wariant.</p> <p>W załączniku przesyłam plik z zaznaczoną lokalizacją drogi serwisowej. Na etapie PFU powinna być zweryfikowana powiązanie komunikacyjne z przyległymi działkami. W przypadku braku możliwości wykonania powiązania bezpośredniego drogi z działkami przyległymi do pasa drogi publicznej (np wysokie nasypy) konieczna jest budowa drogi serwisowej co przekłada się na konieczność wyceny dodatkowej drogi w ofercie).</p>	<p>Zgodnie z PFU Zamawiający wymaga zastosowania rozwiązań zapewniających skomunikowanie działek przyległych do projektowanego odcinka drogi zgodnie z obowiązującymi przepisami prawa oraz z zasadami wiedzy technicznej. Dodatkowo Zamawiający informuje, że załączniki graficzne do PFU przedstawiają ogólne wymagania w zakresie przedmiotu zamówienia, a szczegółowe rozwiązania techniczne zostaną opracowane przez Wykonawcę na etapie sporządzania projektu budowlanego.</p>

Załącznik do pytania 4



STAROSTA RZESZOWSKI

Józef Jodłowski